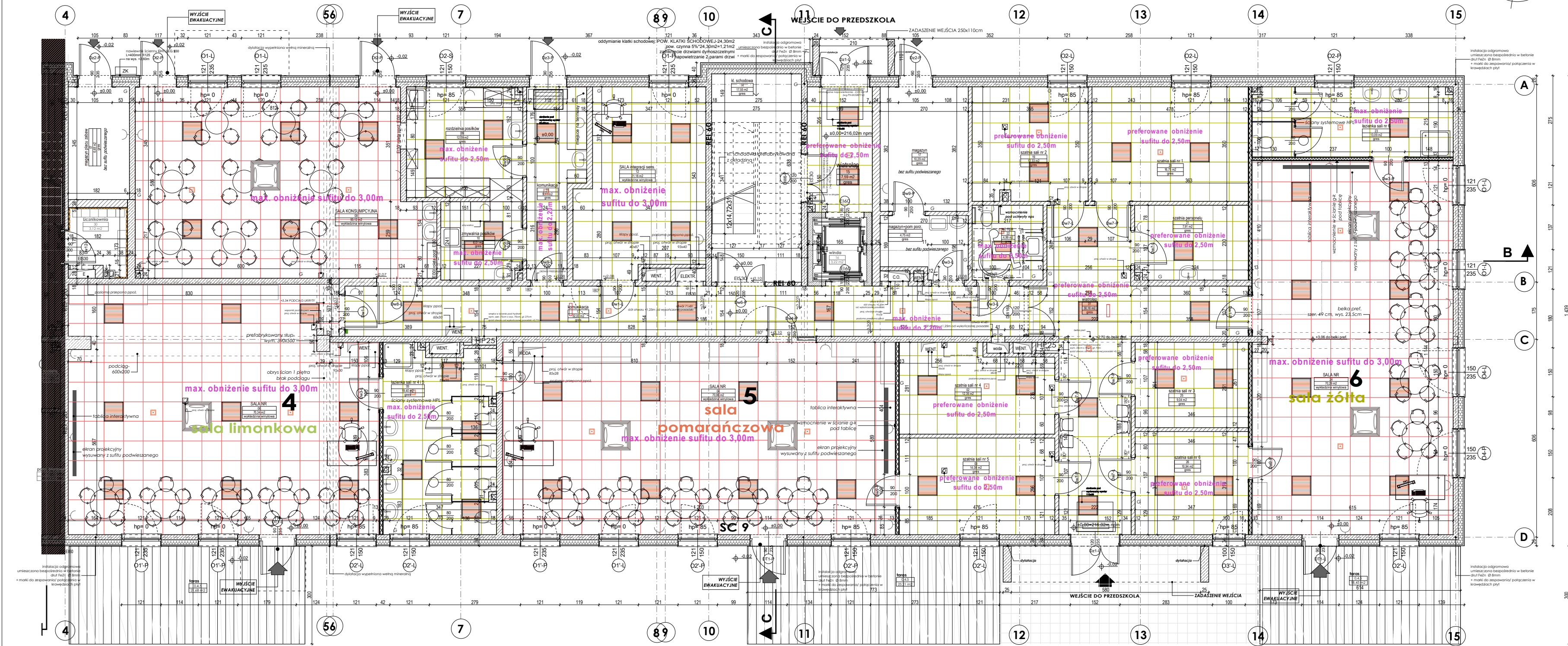


RZUT PARTERU



RZUT SUFITÓW PODWIESZANYCH

	Sufit podwieszany modułowy 600x600x15 widoczna konstrukcja nośna, kolor biały klasa E
	Sufit podwieszany modułowy 600x600x15 dźwiękochłonny, widoczna konstrukcja nośna, kolor biały klasa A
	Klimatyzator VRV- jednostka wewnętrzna
	Oprawa oświetleniowa LED podstawowa, 60x60
	Oprawa oświetlenia ewakuacyjnego
	Oprawa oświetlenia kierunkowego

1. Przed przystąpieniem do prac budowlanych wszystkie wymiary sprawdzić w naturze.
2. W wypadku stwierdzenia jakichkolwiek niezgodności należy niezwłocznie zwrócić się do projektanta celem uzyskania informacji.
3. Nie należy odmierzać wymiarów z rysunku ani też używać go jako szablonu. Obowiązujące są tylko wartości liczbowe wymiarów.
4. Lokalizacja i wygląd wszelkich elementów widocznych na ścianach i mających wpływ na estetykę jak np. rewizji technicznych, nawiewów itp. musi być uzgodniona z autorem projektu wnętrz.
5. Ekran projekcyjny rozwijany automatycznie, montowany do stropu.
6. Projektor montowany do stropu na wieszaku. Zapewnić 1m zapasu okablowania.
7. Rodzaje oświetlenia zgodnie z projektem b. elektrycznej.

Nazwa zamierzenia budowlanego:
PROJEKT TECHNICZNY / WYKONAWCZY BRANŻY ARCHITEKTONICZNEJ
OBEJMUJĄCY ZAKRESEM ROBOTY ZEWNĘTRZNE BUDOWLANE OBJĘTE ZAMÓWIENIEM PUBLICZNYM W 6- ODDZIAŁOWYM LOKALU PRZEDSZKOLNYM W BUDYNKU USŁUGOWO- MIESZKALNYM W SNOPKOWIE

Lokalizacja:
Snopków, dz. nr ewid. 68/19; 68/18; 68/2; 68/10; 68/25; 68/11
obręb ewidencyjny: 0024_SNOPKÓW
jednostka ewidencyjna: 060907_2 - JASTKÓW, GMINA JASTKÓW

Rysunek:	RZUT PARTERU- SUFIITY PODWIESZANE	Skala:	1:100
Branża:	ARCHITEKTURA	Data:	08.09.2023
Funkcja	Imię, nazwisko i nr upr. bud.	Podpis	
Projektował:	mgr inż. arch. Rafał Wesołowski 221/LBOKK/2017		
Sprawdził:	mgr inż. arch. Małgorzata Deryło - Grudzień 127/LBOKK/2014		
Opracował:			
Faza:	PROJEKT TECHNICZNY	Rewizja:	A
Nr rysunku:	AW-07		